

Precisie assemblage van fijnmechanische  
en elektronische componenten



Prange bv is een dynamisch en innovatief bedrijf dat zich heeft gespecialiseerd in fabricage en assemblage van technologisch hoogwaardige en fijnmechatronische componenten en producten.

Prange bv levert een hoge mate van service en kwaliteit tegen zeer scherpe prijzen. Mede hierdoor is het bedrijf - sinds de oprichting in 2000 - uitgegroeid tot een ervaren team van professionele assemblagespecialisten.

- Sensoren en halffabricaten voor gas- en vloeistofdoorstromingsmeters (flow-sensoren)
- Antennes voor elektronische identificatiesystemen
- Sensoren voor het meten van fysieke impact
- Spoelen voor proportioneel regelbare magneetkleppen
- Kabelassemblages
- Uw product



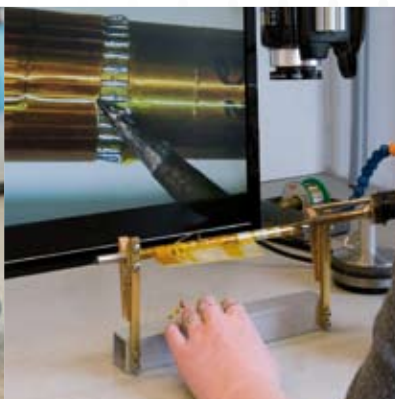
# Prange



PRECISIE ASSEMBLAGE OPLOSSINGEN

Voor diverse opdrachtgevers verzorgt Prange bv ook de inkoopfunctie, waardoor productie- en assemblageprocessen efficiënter kunnen verlopen.

Prange bv onderscheidt zich door innovativiteit. In eigen huis wordt productie-tooling ontworpen, getest en in bedrijf genomen. Met dergelijke dedicated tooling kunnen klantspecifieke assemblagevraagstukken optimaal worden opgelost.



### Waarom uitbesteden?

Fabricageprocessen worden steeds complexer en kapitaalintensiever. Daarnaast worden elektrotechnische assemblages steeds verfijnder en geavanceerder. Door uw assemblageprocessen (geheel of gedeeltelijk) bij ons uit te besteden, kunt u beschikken over precisie assemblage oplossingen en hoogwaardige technologische expertise.

Ziet u mogelijkheden voor uw project of productie?

Neem contact op met Erik Prange, tel. 0543 53 56 92.



### ISO 9001-2008

Om te garanderen dat de kwaliteit te allen tijde gewaarborgd is, heeft Prange vanaf 2007 haar kwaliteitssysteem laten toetsen door de TÜV en is daarmee gecertificeerd volgens ISO 9001-2008.



PRECISIE ASSEMBLAGE OPLOSSINGEN

Goorweg 45  
7104 GE Winterswijk-Meddo

T 0543 53 56 92  
F 0543 53 58 53

info@prange.nl

[WWW.PRANGE.NL](http://WWW.PRANGE.NL)

